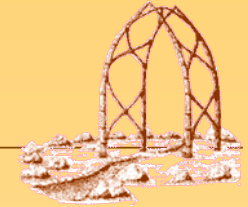


# Ausgleichs-Maßnahme oder Ausgleichs-Abgabe?

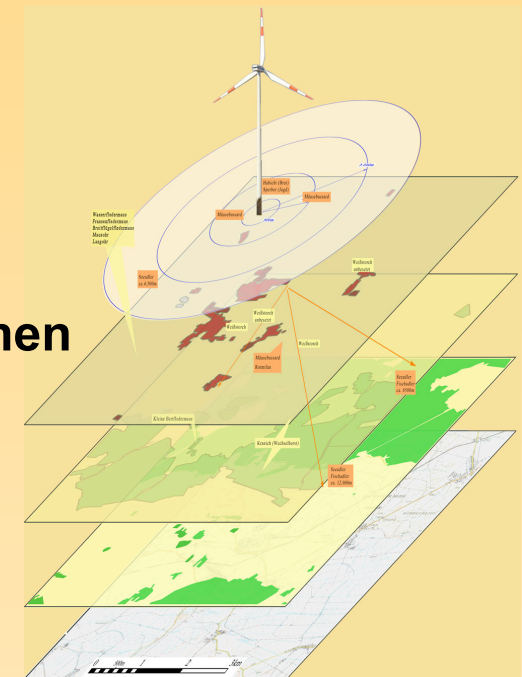
Die Bedeutung naturschutzfachlicher Kompensationsmaßnahmen  
und Schwierigkeiten bei ihrer Umsetzung





## Landschaftsplanerische Belange innerhalb der Genehmigungsverfahren für Windkraftanlagen

- UVS
- LBP ⇒ **Eingriffsbewertung**
- GOP
- für festgestellte Eingriffe ⇒ **Ausgleichsmaßnahmen**



## Eingriffsbewertung

-

**Ausgleichsmaßnahmen** ⇒ ausgeglichene E.-A.-Bilanz



# These

---

## **Ausgleichsmaßnahmen bekommen in der Praxis einen zunehmend „schlechten Ruf“**

- hoher Planungsaufwand (Zeit) → führt u.U. zur Verzögerung von Genehmigungsverfahren
- steigender Anspruch der Behörden an Flächensicherung (Grunddienstbarkeiten)
- fachliche Durchführung lässt zuweilen zu wünschen übrig: geringe Schutzgutbezogenheit bzw. Umsetzungsdefizite
- Betreuungsaufwand während der Betriebszeit der WKA
- Finanzbedarf des Naturschutzfonds





## Folge

---

**Ausgleichsmaßnahmen  
immer schwieriger umzusetzen**

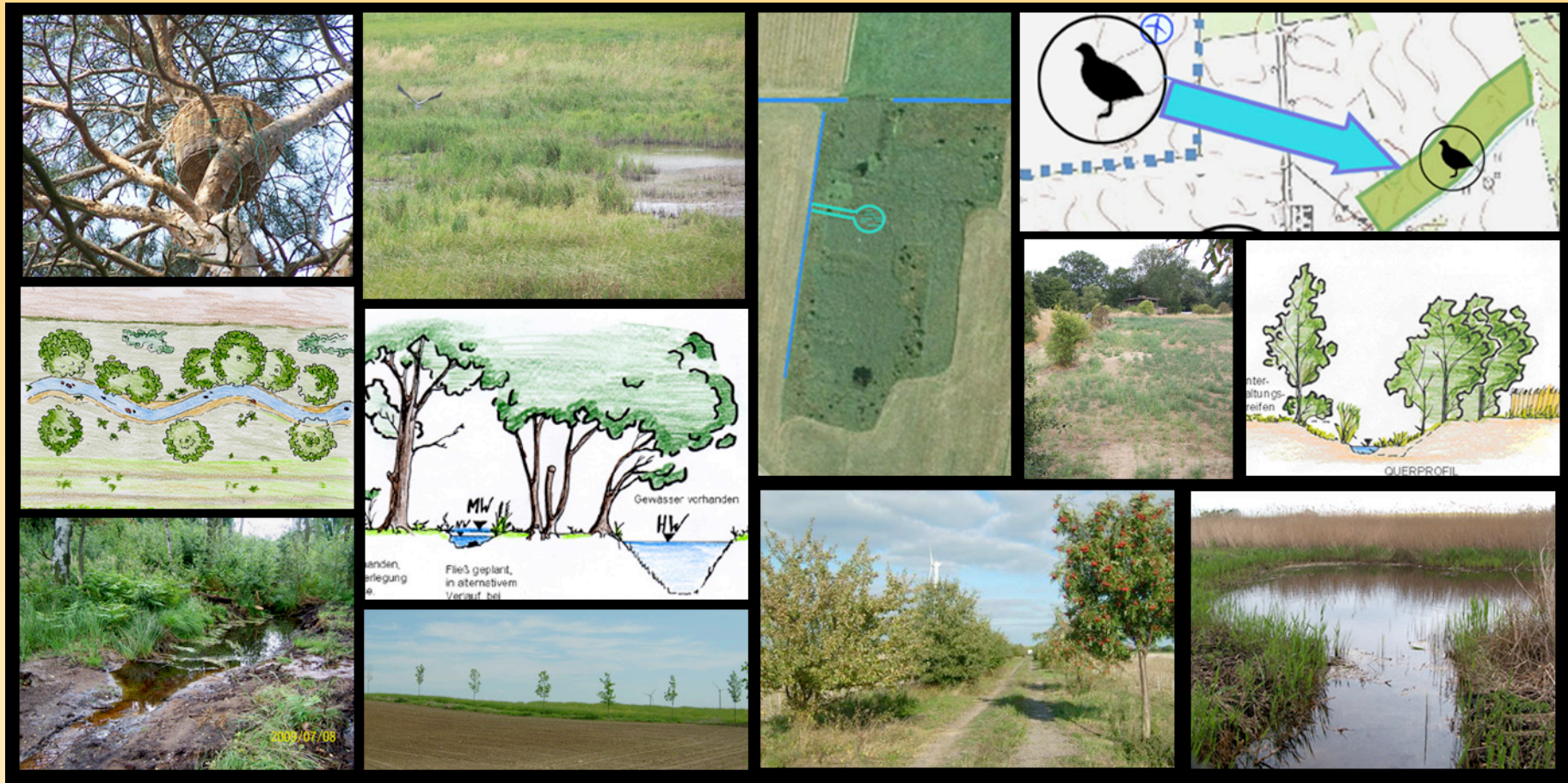
**Ausgleichszahlungen  
leicht zu gehender (Aus)-Weg?**





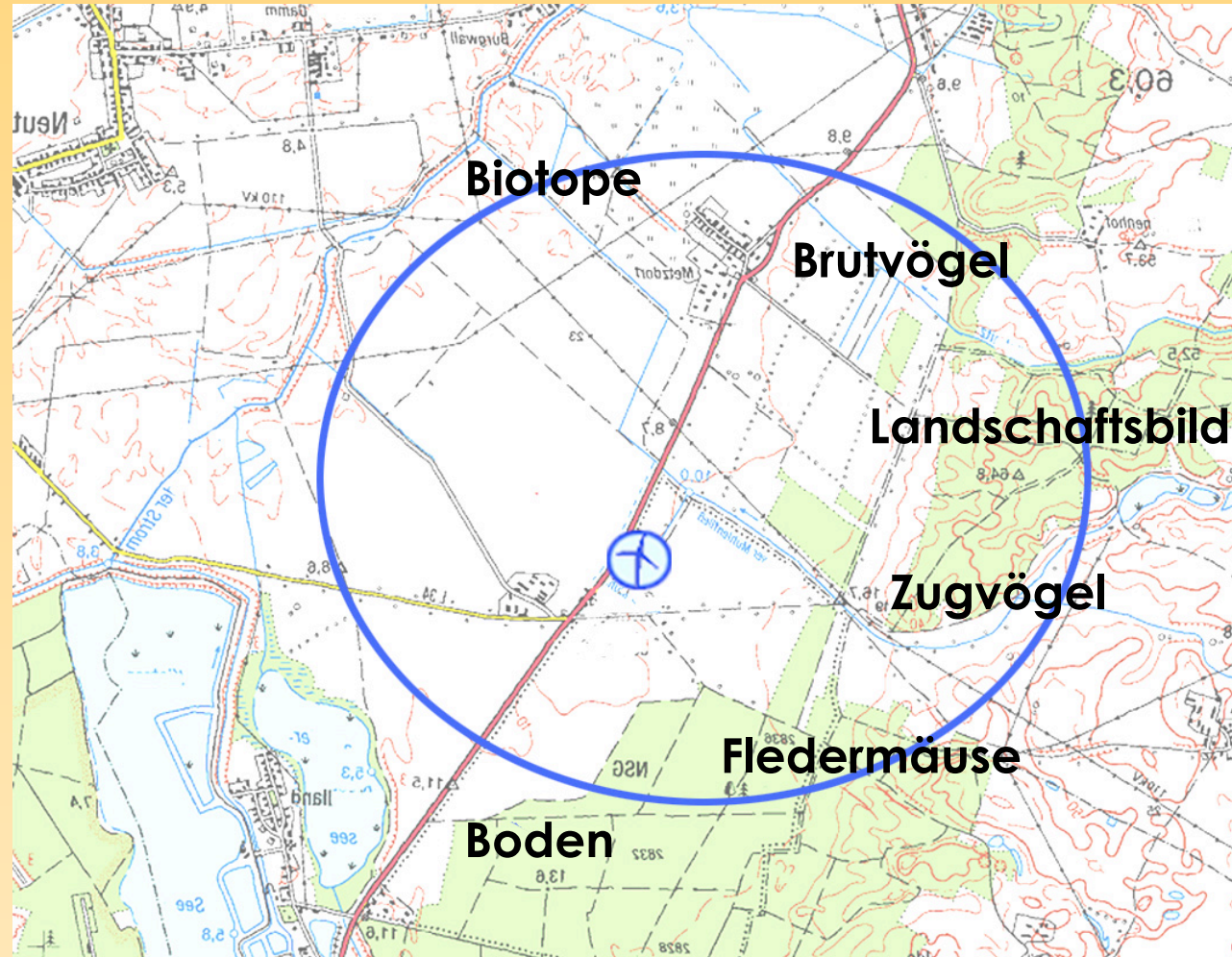
# Unser Anliegen

Ausgleichsmaßnahmen sind wertvoll (wirklich)





# Planungsbeispiel:





# Planungsbeispiel

Brutvögel

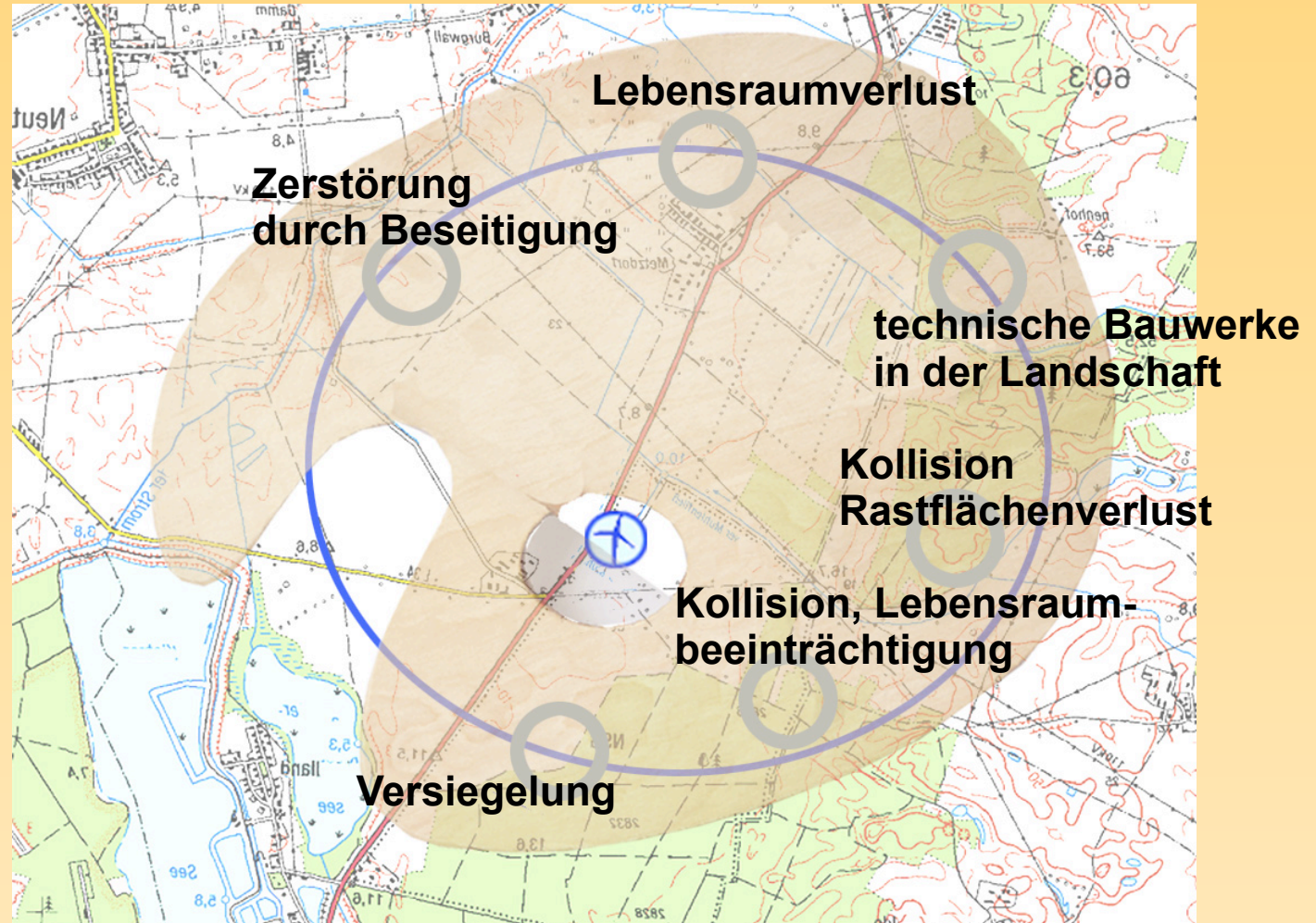
Biotope

Landschaftsbild

Zugvögel

Fledermäuse

Boden



# Planungsbeispiel

Brutvögel

Biotope

Landschaftsbild

Zugvögel

Fledermäuse

Boden





# Schutzgut Boden

---

**Ziel: Wiederherstellung der natürlichen Bodenfunktionen**

Bspe:

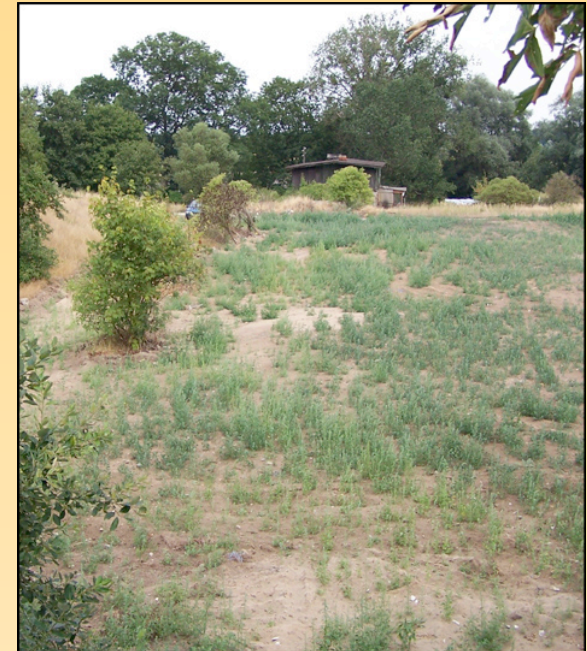
- **Entsiegelung**
- Flächenumwandlung (z.B. Acker – Grünland)
- Bepflanzung
- Vernässung



# Schutzgut Boden

**Ziel: Wiederherstellung der natürlichen Bodenfunktionen**

**Bsp: Entsiegelung**





# Schutzgut Landschaftsbild

**Ziel: Aufwertung der ästhetischen Landschaftsfunktion an anderer Stelle**

Bsp:

Abriss einer  
Lagerhalle



# Schutzgut Fledermäuse

---

**Ziele:            Stabilisierung der Population**  
**Aufwertung des Lebensraums abseits der WEA**

## **Schaffung neuer Reproduktionsräume**

- Anlage und Pflege von Sommerquartieren

## **Aufwertung bestehender Lebensräume / Verbesserung des Nahrungsangebotes**

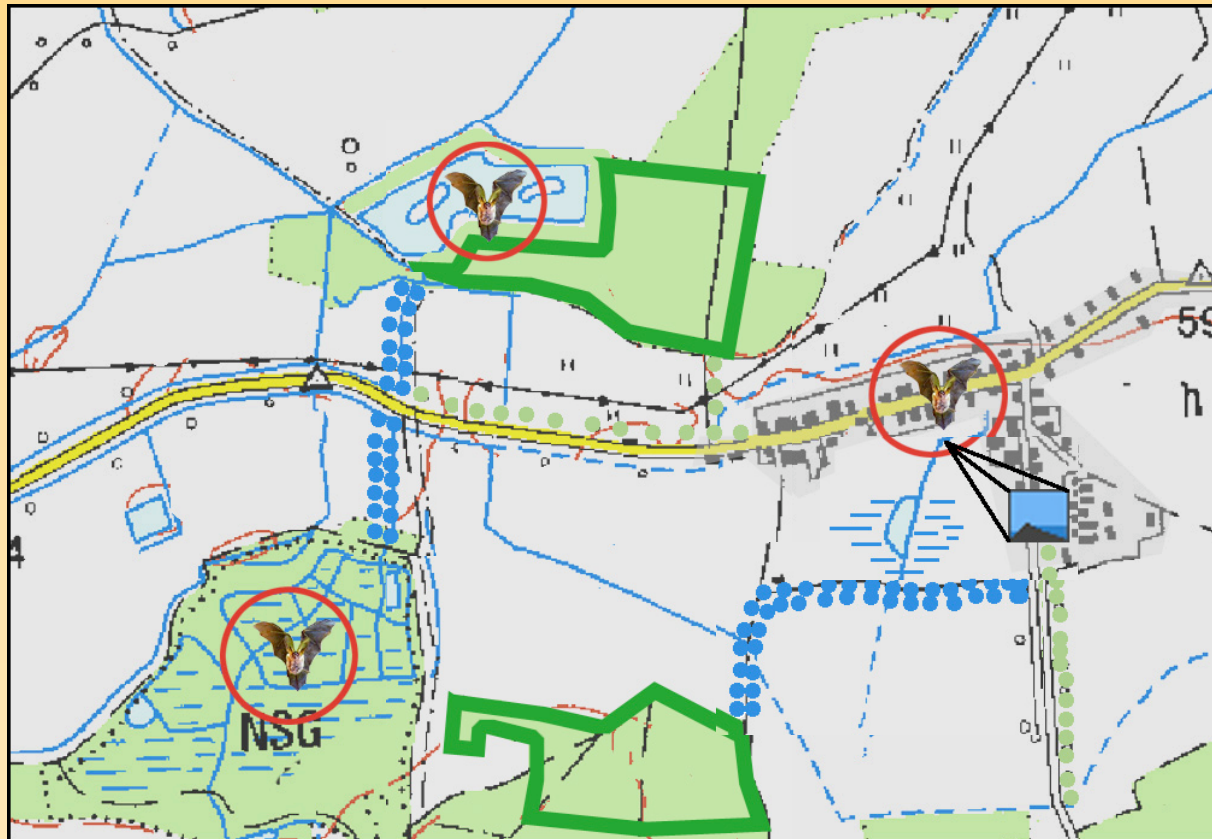
- Sicherung von Winterquartieren
- Pflanzung von Hecken, Baumreihen und Waldunterbau
- Anlegen von Teichen





# Schutzgut Fledermäuse

**Ziel: Stabilisierung der Population durch Aufwertung des Lebensraums**



# Schutzgut Vögel

---

**Ziele:            Stabilisierung der Population**  
**Aufwertung des Lebensraums abseits der WEA**

## **Schaffung von Brutmöglichkeiten**

- Kunsthorste (z.B. Baumfalke, Eulen)
- Renaturierung von Söllen (z.B. Rohrweihe)
- Anhebung des Grundwasserstands (z.B. Kranich)
- Schaffung und Pflege von Brachflächen (z.B. Wachtel)

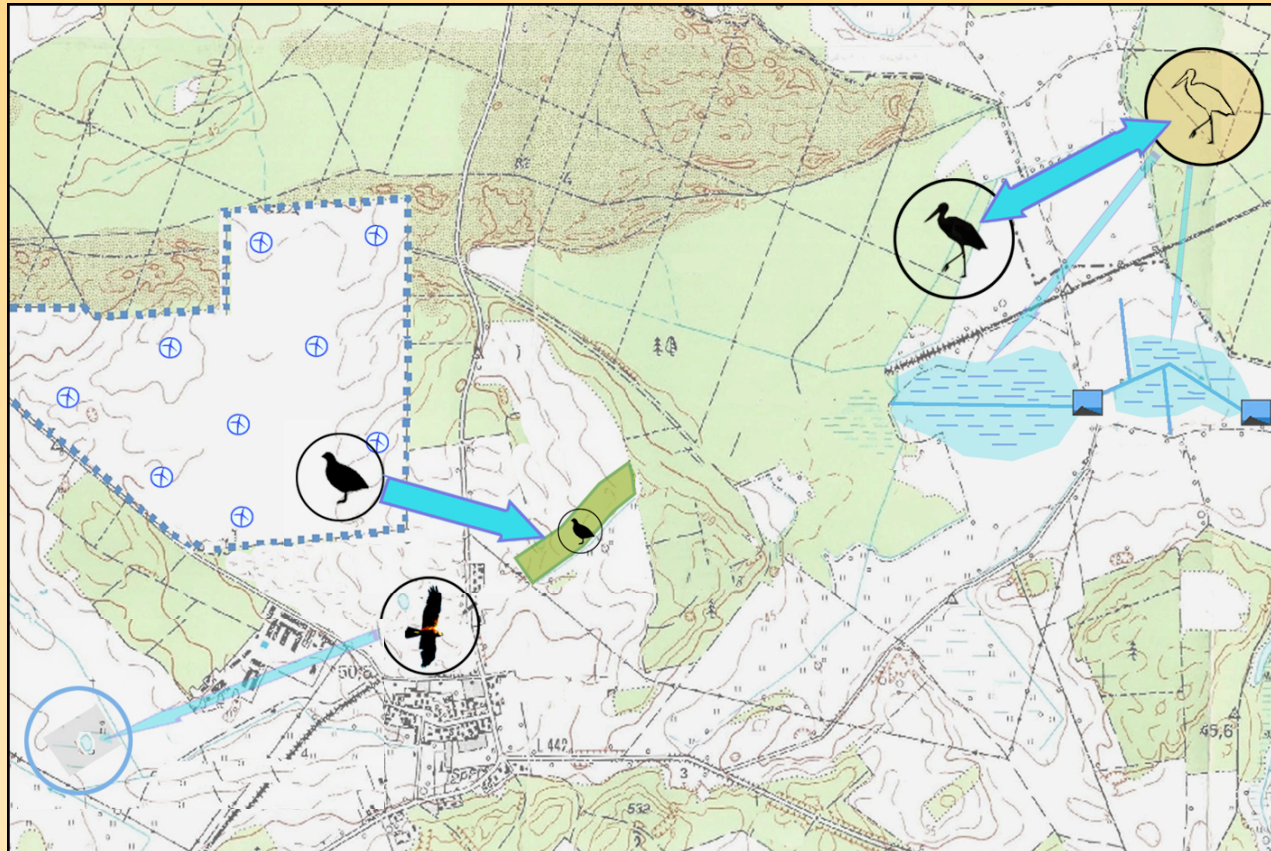
## **Verbesserung des Nahrungsangebotes (z.B. f. Lenkung)**

- Umwandlung von Acker in Grünland
- Pflanzung von Hecken, Feldgehölzen, Waldrändern (Gehölzbrüter)
- Vernässung von Flächen (z.B. Schwarzstorch)



# Schutzgut Vögel

**Ziel: Stabilisierung der Population durch Aufwertung des Lebensraums**





# Pflanzung

## Multifunktionalste der Ausgleichsmaßnahmen („Eine für Alle“)

### Fledermäuse

- Leitstruktur
- Jagdhabitat

### Vögel

- Nist-, Ruheplatz
- Ansitzwarte
- Jagdhabitat

### Landschaftsbild

- Aufwertung
- Sichtschutz

### Boden

- Aufwertung



# Pflanzung

## Multifunktionalste der Ausgleichsmaßnahmen („Eine für Alle“)

- **Baumreihe / Allee**
- **Hecke**
- **Feldgehölz**
- **Streuobstwiese**
- **Grabenbepflanzung**
- **stufige Waldränder**
- **Waldunterbau**



# Fazit: Ausgleichsmaßnahmen sind besser als ihr Ruf

---

- **Maßnahmen wirken direkt**
  - ersetzen gestörte Landschaftsfunktionen im konkreten Raum des Eingriffs
- **Maßnahmen fördern Akzeptanz** bei Bevölkerung, Gemeinden und lokalen Behörden
- **Maßnahmen entsprechen dem Willen des Gesetzgebers**
  - Maßnahmen haben Vorrang vor der Zahlung (z.B. BbgNSchG §§ 12, 15)
- **Maßnahmen sind zukunftsorientiert**
  - steigern im Laufe der Jahre ihren ökologischen Wert
  - kann beim Repowering dereinst in (monetären) Wert gesetzt werden (Wertverfall der „Geldanlage“ Ersatzzahlung nicht kalkulierbar)







# Vielen Dank für Ihr Interesse

planthing  
Büro für Landschaftsplanung

Lychener Str. 82  
10437 Berlin  
[www.planthing.de](http://www.planthing.de)

